

HOCHLEISTUNGSWÖLFE FÜR DIE INDUSTRIE



Automatenwolf AW G 160 / U 200
Misch-Automatenwolf MAW G 160 / U 200
Automatenwolf AW K 280



K+G WETTER



„Alle K+G WETTER-Maschinen haben
eines gemeinsam: stabile, unverwüsthche
und somit langlebige Qualität!
Durch diese Eigenschaften sind K+G WETTER-
Maschinen im Preis-Leistungsverhältnis
unübertroffen!“

Andreas Wetter
Geschäftsführer K + G Wetter GmbH

FÜR JEDE ANFORDERUNG
DEN RICHTIGEN

Seite 5

3 KLARE ARGUMENTE
FÜR IHREN ERFOLG

Seite 6

AUTOMATENWOLF
AW G 160 / U 200

Universell einsetzbar für
Frisches und Gefrorenes

Seite 10

MISCH-AUTOMATENWOLF

MAW G 160 / U 200

Gründlich gemischt und perfekt gewolft

Seite 14

INDUSTRIEWOLF AW K 280

Der Alleskönner

Seite 16



FÜR JEDE ANFORDERUNG DEN RICHTIGEN

.....
K+G WETTER Hochleistungswölfe
für die Industrie

K+G Wetter bietet Automatenwölfe für industrielle Anwendungen in den Größen G 160, U 200 und K 280 mm und Misch-Automatenwölfe in den Größen G 160 und U 200 an. Für jeden Durchsatz liefern wir Ihnen die passende Maschine..

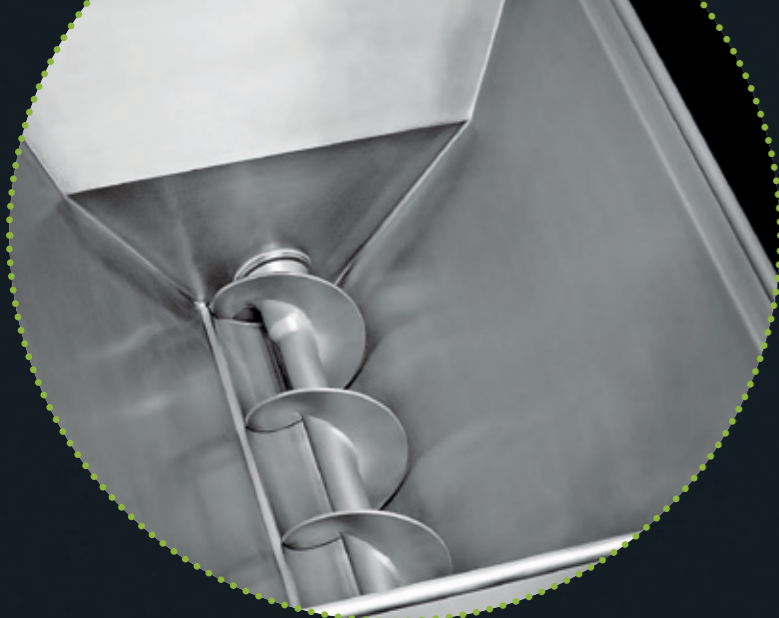
In allen Größen halten unsere Hochleistungswölfe, was sie versprechen. Und das bei allen Rohstoffen gleichermaßen. Denn nur die beste Maschine liefert das beste Produkt. Hygiene, Sicherheit und Effizienz haben für uns oberste Priorität.

DIE MASCHINEN-QUALITÄT

- Schwere, stabile und robuste Ausführung
- Große Produktionskapazitäten aufgrund hoher Leistungsstärke
- Kein Leistungsabfall im Dauerbetrieb
- Geräuscharmer Lauf
- Funktionsgerecht und leicht bedienbar
- Geringe Wartungskosten
- Wartungs- und servicefreundlich
- Vorbildlich in Arbeitssicherheit und Hygieneanforderungen
- Automatische Eigendiagnose (bei AW K 280)
- Hohe Lebensdauer des Schneidsatzes

DIE PRODUKT-QUALITÄT

- Klarer und sauberer Schnitt
- Kein Quetschen von Fett- und Fleischpartikeln
- Lockere Konsistenz des gewolften Materials
- Schonung des Verarbeitungsgutes dank unerheblicher Temperaturerhöhung
- Schnelle und homogene Vermischung der Rohstoffe beim Einsatz von K+G WETTER Mischwölfen
- Nahezu konstanter Durchsatz unabhängig von den Lochscheibenbohrungen



Optimale Hygiene- und Reinigungseigenschaften

rundum sauber geschliffene Oberflächen und Schweißnähte, große Eckradien ermöglichen zeitsparende und sichere Reinigung.

Laser-Füllstandsüberwachung* des Fleischwolftrichters

Leerförderung und Überfüllung werden zuverlässig vermieden, die Lebensdauer des Schneidsatzes verlängert



Bedienungskomfort durch Folientastatur

Die in den Maschinenkorpus integrierte Folientastatur ermöglicht eine problemlose und komfortable Bedienung der Maschine. Alle Funktionen sind übersichtlich angeordnet.



3 KLARE ARGUMENTE FÜR IHREN ERFOLG

Was unsere Lösungen bieten – Unser Know-how für Ihren Mehrwert

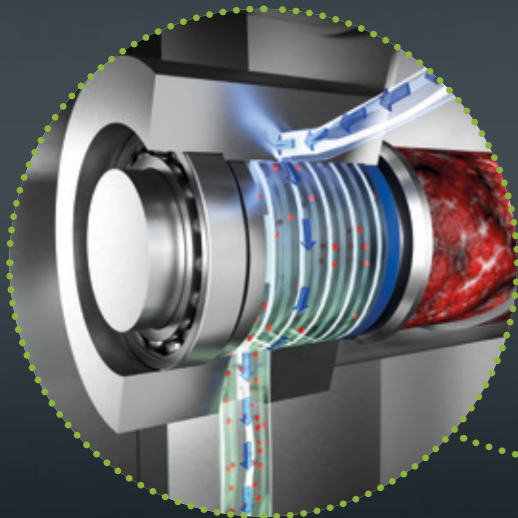


Bei allen K+G WETTER Hochleistungswölfen sind Zubringer- und Fleischschnecke unabhängig voneinander angetrieben. Im Trichterboden fördert eine Zubringerschnecke das Verarbeitungsmaterial zur Arbeitsschnecke. Diese verdichtet das Material im Schneckengehäuse und führt es mit dem notwendigen Druck dem Schneidsatz zu.

- Verarbeitungsmaterial wird ohne zusätzliche Beanspruchung transportiert.
- Kaum wahrnehmbare Temperaturerhöhung.
- Das Ergebnis: Eine besonders lockere Konsistenz der Endprodukte.
- Spezieller Schneidsatz und spezielle Geschwindigkeit mit reduzierter Drehzahl für schwere Materialien wie Gefrierfleisch.

Die Spülkammer

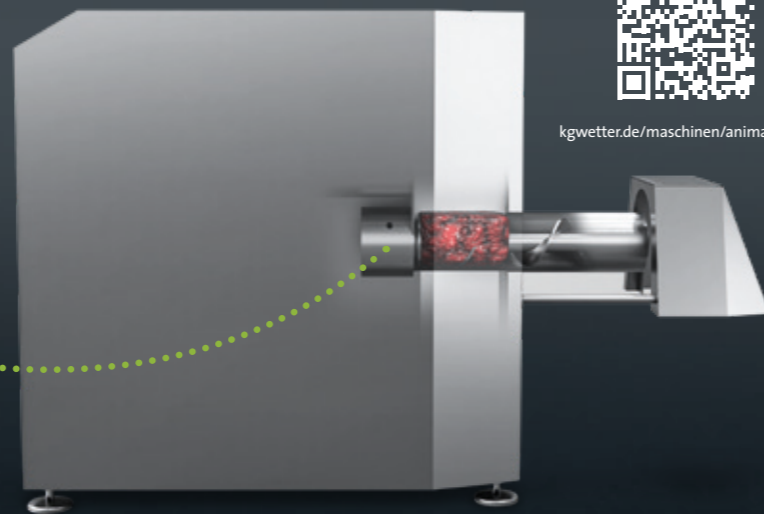
Bei der täglichen Reinigung wird ein höchstmöglicher Sicherheitsstandard erreicht.



Die Spülkammer einfach erklärt



kgwetter.de/maschinen/animationen



1 DURCHDACHTE DETAILS

Alle K+G Wetter-Maschinen erfüllen höchste Hygiene- und Sicherheitsanforderungen gemäß der EG-Maschinenrichtlinie. Die Reinigung und Desinfektion der Oberflächen und auch der innen liegenden Antriebs- und Lagerbereiche ist schnell und unkompliziert möglich.

BAJONETT VERSCHLUSSMUTTER

Zum schnellen Aus- und Einbau des Schneidsatzes kann dieser mit einer Bajonettverschlussmutter gesichert werden. Diese bewährte Verschluss-technik schont das Gewinde des Schneidsatzgehäuses und spart wertvolle Zeit. Standzeiten werden verringert, die Produktionszeiten verlängert.

LEICHTE REINIGUNG MIT SYSTEM

Alle Komponenten der K+G Wetter-Maschinen sind bestens erreichbar. Dies ist speziell bei der Zwischenreinigung für einen Produktwechsel von Vorteil.

HYGIENE-ZERTIFIZIERUNG

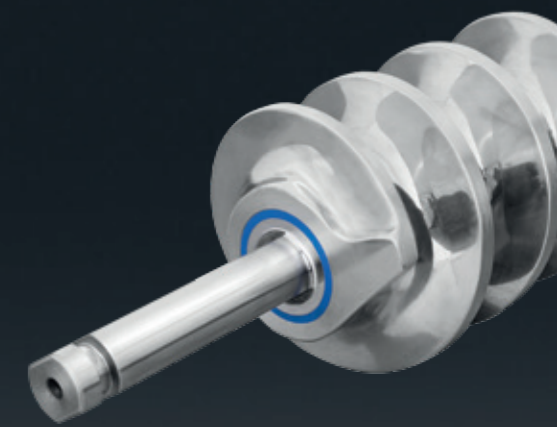
Qualität schwarz auf weiß: Maschinensicherheit und Hygiene wurden extern zertifiziert.

HOCHEFFIZIENTE SORTIEREINRICHTUNG*

- Deutliche Verbesserung der Produktqualität: Entfernung von Knorpeln, Sehnen und harten Partikeln
- Einfach konzipiert: Standard-Schneidsatzteile ergänzt durch Sortiermesser
- Einfach bedienbar: Hartanteile werden zur Seite abgeführt, Sortierergebnis ist sofort sichtbar und justierbar
- Einfach zu reinigen: Werkzeuglos in Sekunden (de-)montierbar.

SPÜLKAMMER GARANTIERT HÖCHSTE HYGIENISCHE SICHERHEIT

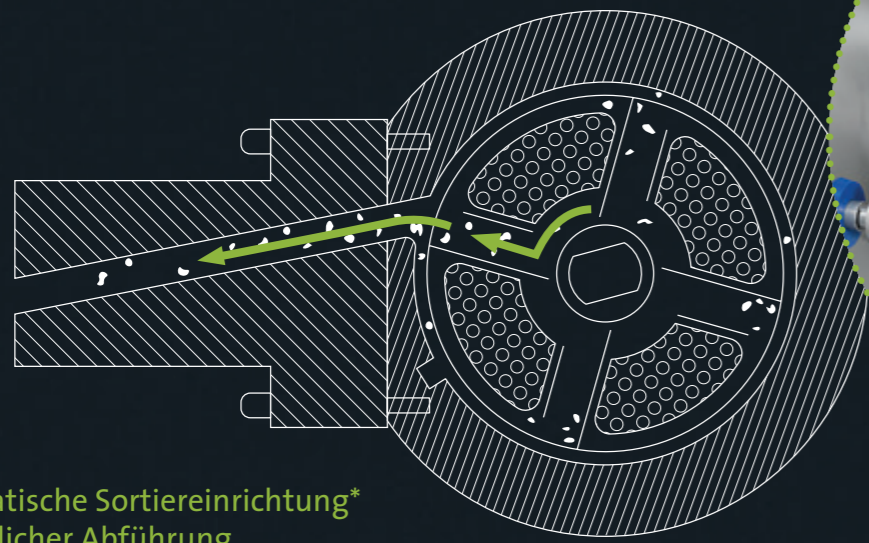
Sollte sich dünnflüssiges Material durch die Dichtungen der Schneckenantriebe in Richtung Maschinenkorpus drücken, wird dieses in der Spülkammer gesammelt und im Reinigungslauf ausgespült.



NEU! Innovativer Messerzapfen

- hoch belastbare Verbindung
- Spezialdichtung aus besonders haltbarem Werkstoff
- schneller, einfacher und kostengünstiger Austausch des Messerzapfens bei Verschleiß mit Standard-Werkzeug möglich
- zeitsparende und hygienisch sichere Reinigung durch besonders glatte Oberflächenbeschaffenheit
- Standard bei allen Wölfen und Mischwölfen

* Option



Pneumatische Sortiereinrichtung* mit seitlicher Abführung

für noch besser reproduzierbare Sortierergebnisse. Standardlochscheiben in Kombination mit Spezialsortiermesser sorgen für größtmöglichen Warendurchsatz und deutlich bessere Sortierergebnisse als herkömmliche Systeme.

2 UNSCHLAGBAR EFFIZIENT

Unsere Hochleistungswölfe werden über eine glatte, sehr haltbare Folientastatur gesteuert, die eine leichte und besonders hygienische Reinigung ermöglicht. Die Steuerung erfolgt dabei intuitiv auf Tastendruck. Die ausgefeilten technischen Details sorgen für besondere Leistungsstärke und Prozesssicherheit:

- Die elektrische Steuerung ist gut geschützt in den Maschinenständer eingebaut.
- Große Öffnungen ermöglichen leichten Zugang für Pflege, Wartung und Service.
- Solide und robuste Bauweise für besondere Langlebigkeit.

VERZÖGERTER START DER FLEISCHSCHNECKE

Zunächst läuft nur die Zubringerschnecke an und befördert Material zur Arbeitsschnecke. Erst dann dreht sich auch diese und leitet das Material weiter zum Schneidsatz. Der Schneidsatz hat dadurch keinen Leerlauf und der Verschleiß wird vermindert – für eine deutlich längere Lebensdauer des Schneidsatzes und kaum wahrnehmbare Temperaturerhöhung.

EFFIZIENTER MATERIALTRANSPORT

Der Antrieb der Arbeitsschnecke hat zwei Drehzahlen. Sie kann daher das Ausgangsmaterial ohne Rückstau und ungewollte Temperaturerhöhung im Übergabebereich übernehmen und dem Schneidsatz zuführen.

VORSCHNEIDER-STÜTZEINRICHTUNG*

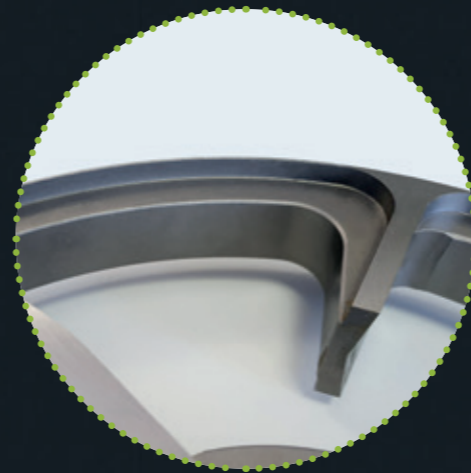
AB WOLFGRÖSSE 160 MM

Bei der Vorschneider-Stützvorrichtung wird der Vorschneider durch eine am Schneidsatzgehäuse montierte Stützvorrichtung mechanisch fixiert. Dadurch wird der Druck auf den Schneidsatz erheblich reduziert. Für eine längere Lebensdauer der Schneidsätze und ein sauberes und klares Schnittbild.

NEU!

ClearCut – sauber schneiden und perfekt sortieren

- ab 114 mm Schneidsatz-Durchmesser verfügbar
- optimiert das Schnittbild durch die neue Schneidgeometrie
- sortiert unerwünschte Hartanteile wie Knorpel, kleine Knochenteile oder Sehnen zuverlässig und trennscharf aus
- garantiert dauerhaft gute Ergebnisse durch eine lange Standzeit
- im Schneidsatz wird nur das Standardmesser gegen das Sortiermesser getauscht, kein Spezialschneidsatz notwendig
- allerbeste Rot-Weiß-Verteilung



Reinigungswagen

Alle benötigten Teile aufgeräumt direkt im Zugriff

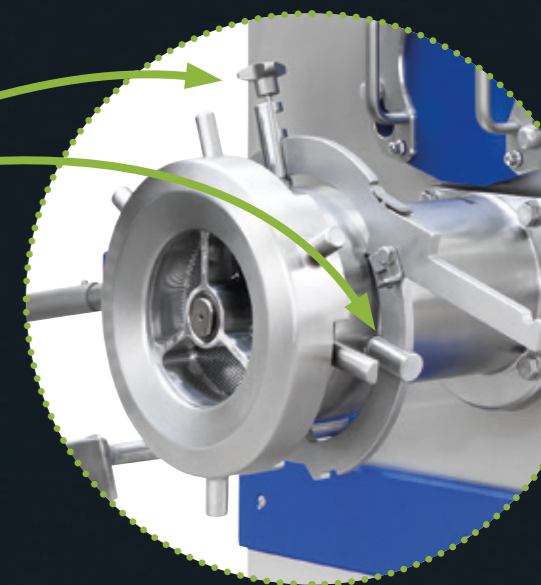
Die Sortiereinrichtung einfach erklärt



kgwetter.de/maschinen/animationen

Vorschneider-Stützeinrichtung*

Mit einem Handgriff wird der Vorschneider schnell und werkzeuglos gleichmäßig arretiert – in wenigen Sekunden kann die Vorschneiderstützeinrichtung für die Reinigung zerlegt werden.



3 GRENZENLOS FLEXIBEL

BELADEEINRICHTUNG

Das schnelle und sichere Beladen der Hochleistungswölfe kann optional durch eine hydraulische Beladeeinrichtung oder alternativ durch eine Mastbeschickung erfolgen. Während des Hebevorganges wird der Fleischwagen exakt geführt und erst dann gekippt, wenn er weit über dem Trichter ist. Je nach Anwendung können auch Zuführbänder (Bandbeschickung), Beschickungseinrichtungen für Großbehälter oder Schneckenförderer zum Einsatz kommen. Die Positionierung der Beladeeinrichtungen kann entsprechend der Kundenanforderung erfolgen.

REINIGUNGSWAGEN

Ein fahrbarer Transport- und Reinigungswagen bietet die Möglichkeit, alle Teile wie Mischwelle, Schneidsatz, Schnecke, Verschlussmutter etc. auf einem Wagen zu deponieren, zu reinigen und zu transportieren.

| | Misch-Automatenwolf | | Automatenwolf | | |
|--|---------------------|-----------|-----------------------|-----------------------|-----------------------------|
| | MAW G 160 | MAW U 200 | AW G 160 | AW U 200 | AW K 280 |
| Lochscheiben ø mm | 160 | 200 | 160 | 200 | 280 |
| Fassungsvermögen Trichter, bzw. Mischmulde ca. l | 530 | 530 | 360 | 360 | 575 |
| Produktionsleistungen Frischfleisch max. kg/h | 8.000 | 12.000 | 8.000 | 12.000 | 22.000 |
| Gefrierfleisch vorzerkleinert max. kg/h | – | – | 1.500* max -18°C | 2.500* max -18°C | 16.000 max -21°C |
| Gefrierfleisch vom Block kg/h | – | – | – | – | 4.000 - 8.000 max -21°C |
| Mischkapazität max. kg | 350 | 350 | – | – | – |
| Antriebsleistung Arbeitsschnecke kW | 17,5/30 | 30/48 | 17,5/30 | 30/48 | 65/88 78/105** |
| Antriebsleistung Zubringerschnecke kW | 4,7/6 | 4,7/6 | 1,3/1,8 1,3/2/2,4* | 1,3/1,8 1,3/2/2,4* | 16 |
| Schalldruckpegel im Leerlauf dBA | 71 | 70 | 68 | 70 | 83 |
| Beschickung | Mast | Mast | Mast, hydraulisch | Mast, hydraulisch | Mast, Band, Großbehälter |

* Frisch- und Gefrierfleischausführung / ** verstärkte Ausführung

* Option

AUTOMATENWOLF G 160 / U 200

Universell einsetzbar
für Frisches und Gefrorenes

Der Automatenwolf G 160 / U 200 ist unsere ideale Lösung für die optimale Produktverarbeitung insbesondere in mittleren und großen Betrieben. Zuverlässig wie alle Hochleistungswölfe von K+G Wetter sorgt er für sichere und reibungslose Produktionsabläufe. Für einen flexiblen Einsatz und Produktergebnisse auf Spitzenniveau.

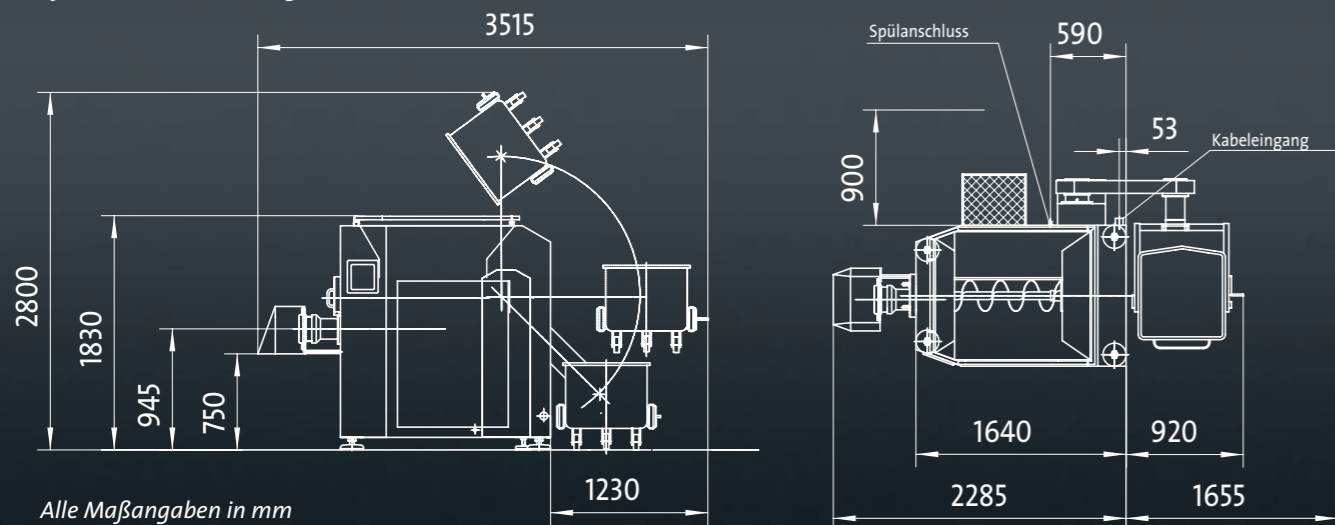
- Verarbeitungsmaterial wird ohne zusätzliche Beanspruchung transportiert
- Kaum wahrnehmbare Temperaturerhöhung
- Besonders lockere Konsistenz der Endprodukte
- Zubringer- und Arbeitsschnecke mit gleicher Förderrichtung und getrenntem Antrieb
- Spezieller Schneidsatz für Gefrierfleisch
- Intuitive Steuerung auf Tastendruck
- Elektrische Steuerung eingebaut in den Maschinenständer
- Große Öffnung für leichten Serviceeinsatz
- Extrem robuste und stabile Lagerung / Aufnahme der Fleischschnecke minimiert Axialkraft derart, dass keine Berührung mit Schneidsatzgehäuse erfolgt. Gehäuse und Schneidsätze werden geschont.
- Hydraulischer Schneckenausstoßer (optional) für AW und MAW G 160 und U200 für noch schnellere Demontage

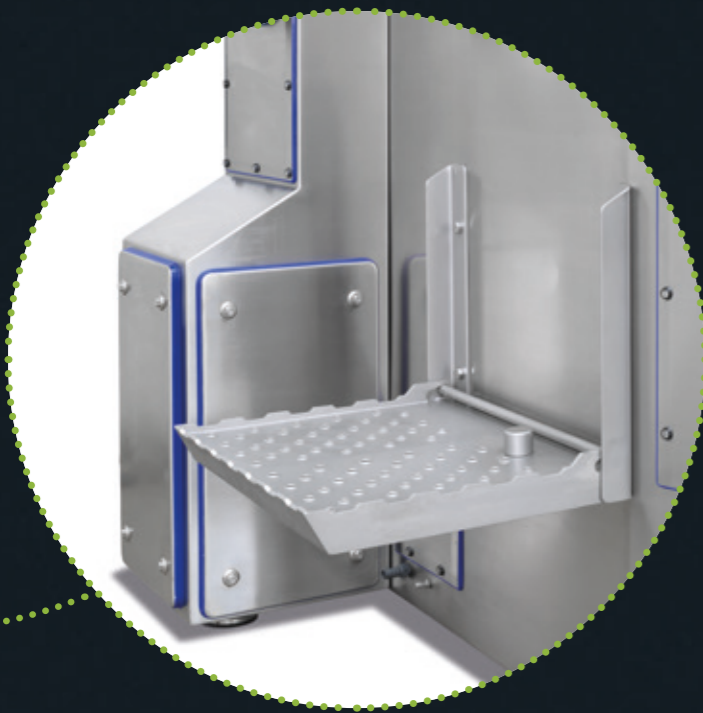
Sicher zu reinigen,
leicht zu warten

Wenige Handgriffe
genügen zur Demontage. Die
Abnahme des Gegenlagers
ermöglicht hygienisch sichere
Reinigung und optische
Kontrolle.

ABMESSUNGEN

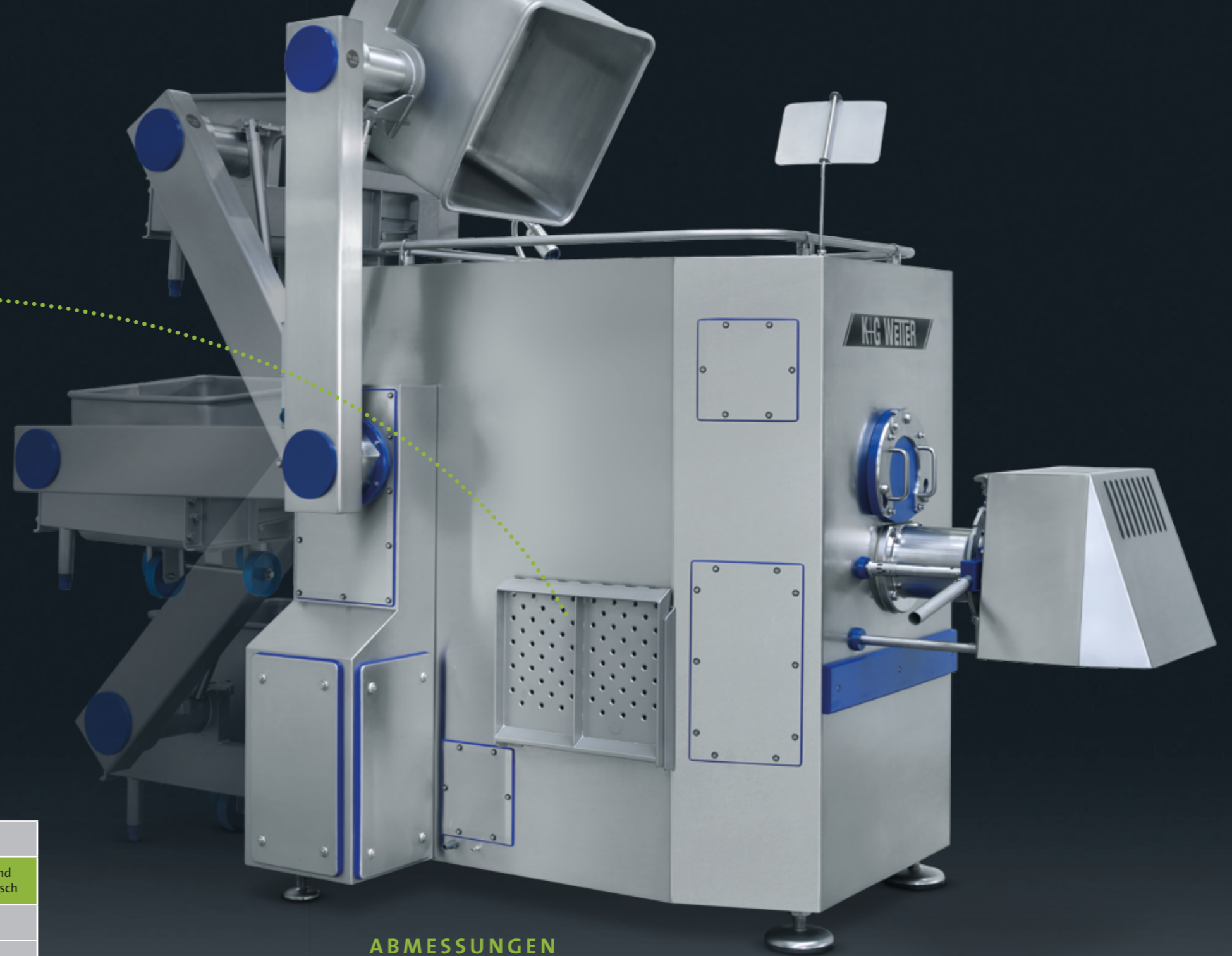
Automatenwolf AW G 160 / U 200
hydraulische Beschickung





Reinigungsauftritt mit Magnetschalter

Beim Umklappen des Reinigungsauftrittes schaltet der Wolf automatisch ab.

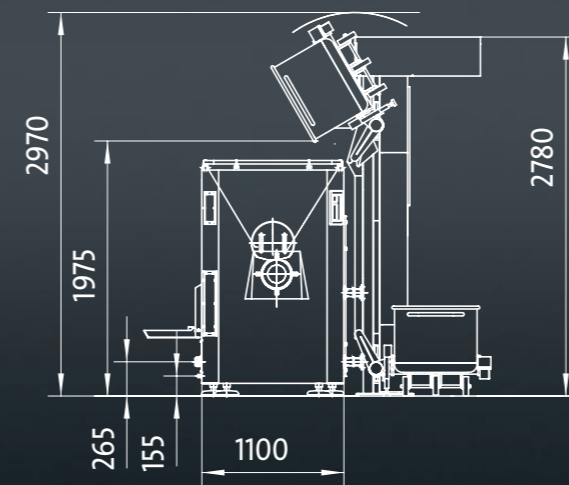


TECHNISCHE DATEN AW G 160 / U 200

| | | AW G 160 | | AW U 200 | |
|------------------------------|--------------------------------|---------------------------|--|---------------------------|--|
| Ausführung | | Frischfleisch | Frisch- und Gefrierfleisch | Frischfleisch | Frisch- und Gefrierfleisch |
| Elektrische Daten | Betriebsspannung (Standard) | 400V / 50Hz | | 400V / 50Hz | |
| | Nenn-Anschlussleistung | 32,5 kW | | 52,1 kW | |
| | Nennstrom | 67 A | | 93,7 A | |
| | Vorsicherung kundenseitig | 80 A gL/gG | | 100 A gL/gG | |
| Drehzahlen | Fleischschnecke | 180/360 min ⁻¹ | 140/280 min ⁻¹ | 180/360 min ⁻¹ | 140/280 min ⁻¹ |
| | Zubringerschnecke | 10/20 min ⁻¹ | 5/8/16,5 min ⁻¹ | 14/28 min ⁻¹ | 7,5/12/24 min ⁻¹ |
| Verarbeitungsleistung Wolfen | | bis 134 kg/min | Frischfleisch bis 103 kg/min Gefrierfleisch bis 27 kg/min | bis 200 kg/min | Frischfleisch bis 130 kg/min Gefrierfleisch bis 40 kg/min |
| Trichterinhalt | | 360 l | | 360 l | |
| Schalldruckpegel Leerlauf | | ca. 68 dBA | | ca. 70 dBA | |
| Gewicht | ohne Beschickung | 1950 kg | | 2030 kg | |
| | inkl. hydraulische Beschickung | 2320 kg | | 2400 kg | |

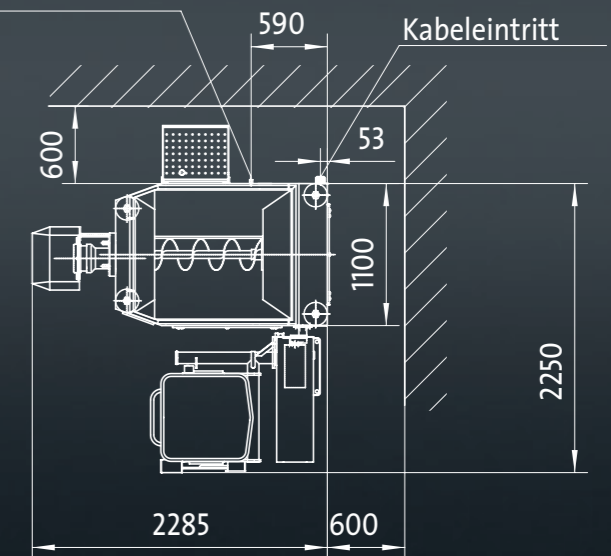
ABMESSUNGEN

Automatenwolf AW G 160 / U 200
Mastbeschickung



Alle Maßangaben in mm

Spülanschluss



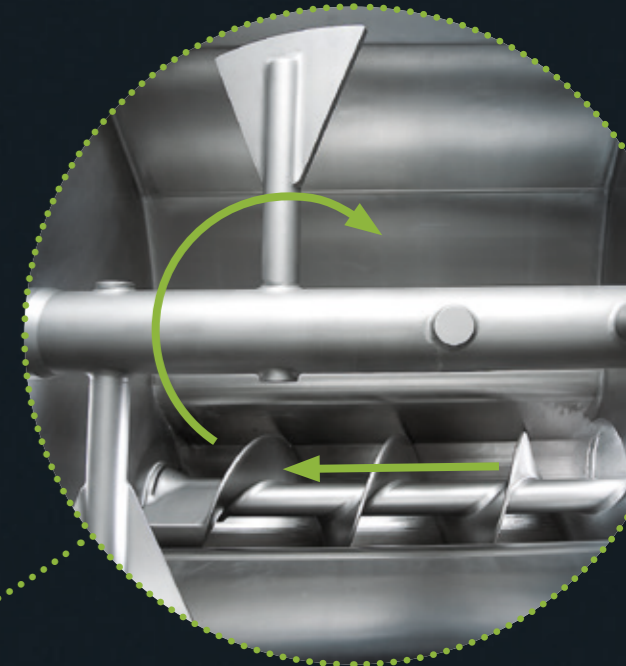
MISCH-AUTOMATENWOLF MAW G 160 / U 200

Gründlich gemischt und perfekt gewolft

Mit der Mischfunktion erweitern sich die Einsatzmöglichkeiten der Wölfe erheblich: Eine Maschine – zwei Funktionen. Die Ausgangsmaterialien werden zunächst schnell und gründlich gemischt und anschließend klar und locker geschnitten. Das Besondere: Im Trichter des Wolfes oberhalb der Zubringerschnecke ist eine Mischwelle mit speziell geformten Paddeln gelagert. Das sorgt für einen intensiven, aber besonders schonenden Mischprozess.

DOPPELT STARK: MISCHEN UND WOLFEN IN EINER MASCHINE VEREINT

- Während des Mischprozesses dreht sich die Zubringerschnecke entgegen der üblichen Richtung. Zwischen Mischwelle und Zubringerschnecke entsteht ein Produktkreislauf, der den Mischvorgang verstärkt. Mischgeschwindigkeit und Mischzeit können dabei optional im Display angezeigt werden.
- Sobald der Mischprozess beendet ist, wird auf „Wolfen“ umgeschaltet. Mischwelle und Zubringerschnecke ändern ihre Drehrichtung. Das Verarbeitungsmaterial wird über die Arbeitsschnecke zum Schneidsatz befördert.
- Die Misch-Automatenwölfe sind mit einer Arbeitsbühne ausgestattet. Die Mischmulde wird durch einen umlaufenden Rahmen mit Kontaktschaltern elektrisch abgesichert.
- Durch Mischzeitvorwahl und entsprechende Abschaltung Sicherstellung reproduzierbarer Mischergebnisse



Intensiver, schonender
Mischprozess

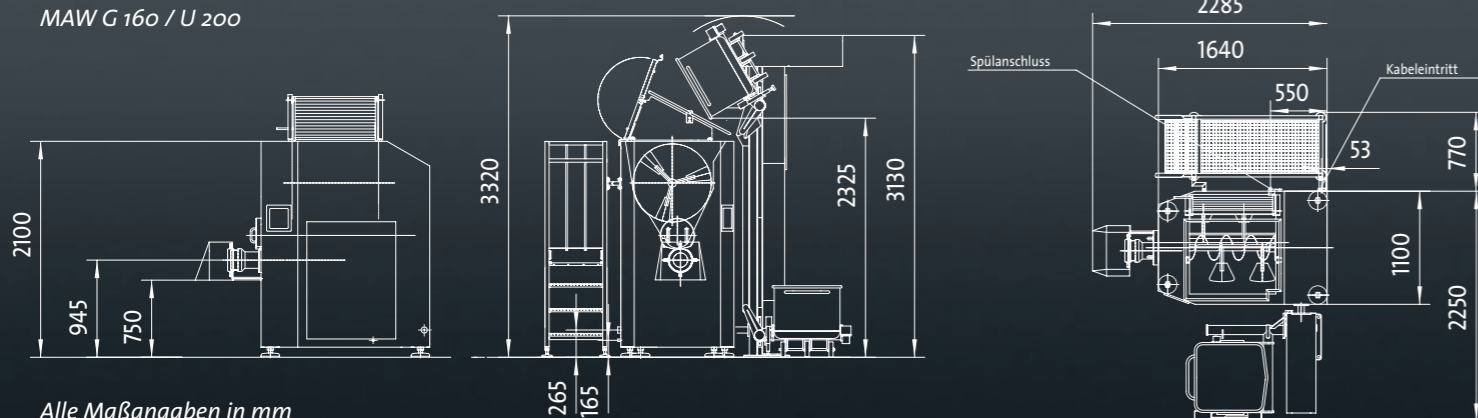
Durch den Rückwärtslauf der Zubringerschnecke erfolgt eine vollständige Durchmischung des Materials. Auch Rückstände im Trichterboden werden so verhindert.

TECHNISCHE DATEN MAW G 160 / U 200

| | MAW G 160 | MAW U 200 | |
|------------------------------|-----------------------------|---------------------------|---------------------------|
| Elektrische Daten | Betriebsspannung (Standard) | 400 V / 50 Hz | 400 V / 50 Hz |
| | Nenn-Anschlussleistung | 36 kW | 54,9 kW |
| | Nennstrom | 72 A | 99,2 A |
| | Vorsicherung kundenseitig | 80 A gL/gG | 100 A gL/gG |
| Drehzahlen | Fleischschnecke | 180/360 min ⁻¹ | 180/360 min ⁻¹ |
| | Zubringerschnecke | 10/20 min ⁻¹ | 14/28 min ⁻¹ |
| | Mischwelle | 5/10 min ⁻¹ | 5/10 min ⁻¹ |
| Verarbeitungsleistung Wolfen | bis 134 kg/min | bis 200 kg/min | |
| Trichtereinhalt | 530 l | 530 l | |
| Mischkapazität | 350 kg | 350 kg | |
| Schalldruckpegel Leerlauf | ca. 71 dBA | ca. 70 dBA | |
| Gewicht | ohne Beschickung | 2200 kg | 2280 kg |
| | Mastbeschickung | 350 kg | 350 kg |

ABMESSUNGEN

Misch-Automatenwolf
MAW G 160 / U 200



Alle Maßangaben in mm

INDUSTRIEWOLF AW K 280

Der Alleskönner

Der massive Industriewolf K 280 mm Typ 435 ist eine für den Dauerbetrieb bestens geeignete Hochleistungsmaschine. Aufgrund seiner unbändigen Stärke und einer Zubringerschnecke aus Spezialguss mit Schälkante kann der Industriewolf K 280 gefrorene Blöcke bis minus 22 °C schneiden, statt sie zu zerbrechen – und das bei einer minimalen Temperaturerhöhung von 1 bis max. 2 °C. Das Ergebnis ist ein sauberer, klarer Schnitt, ohne Verschmieren.

Die Beladung des Automatenwolfes kann wahlweise über eine Mastbeschickung oder ein Förderband erfolgen. Ein Metalldetektor für das Förderband ist optional lieferbar. Eine Besonderheit ist die neuartige Reinigungseinrichtung, die ein Demontieren der Zubringerschnecke erübrigt. Optional ist wie bei allen Industriewölfen die pneumatische Sortiereinrichtung erhältlich.

Im Standardlieferungsumfang ist alles enthalten, was das Arbeiten mit dem Hochleistungswolf einfach, schnell und sicher macht:

- Bajonettverschlussmutter zum schnellen Ausbau des Schneidsatzes
- Ein spezieller Gefrierfleischschneidsatz
- Auslaufschutz über Schneckengehäuse
- Schaltrahmen über Wolftrichter
- Reinigungsbühne mit trittsicheren Stufen und hohem Geländer
- Höhenverstellbarer Reinigungs- und Transportwagen
- Vollständige Trichterentleerung

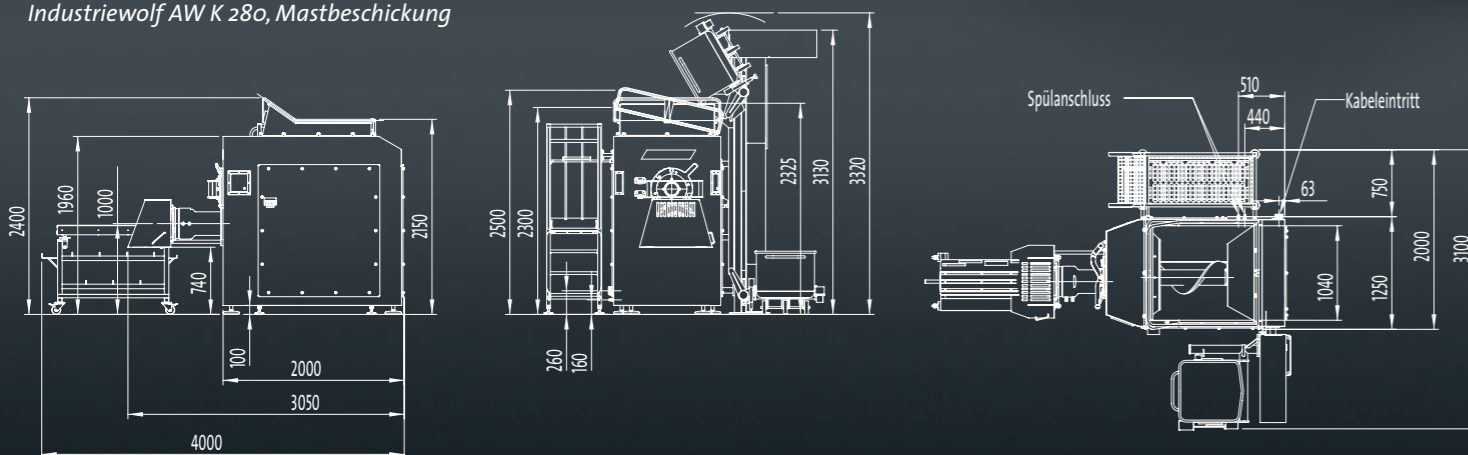


Reinigung mit System

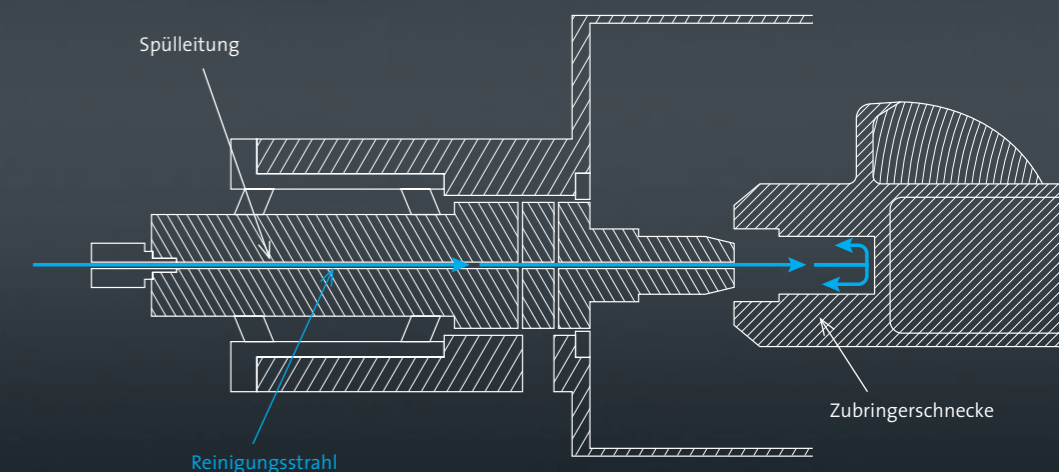
Die Zubringerschnecke muss zur Reinigung nicht ausgebaut, sondern nur vorgezogen werden.

ABMESSUNGEN

Industriewolf AW K 280, Mastbeschickung



Alle Maßangaben in mm



Schneidsatzgehäuse
massive und rostfreie Ausführung

Ablaufrinne für
hygienisch sichere
Reinigung

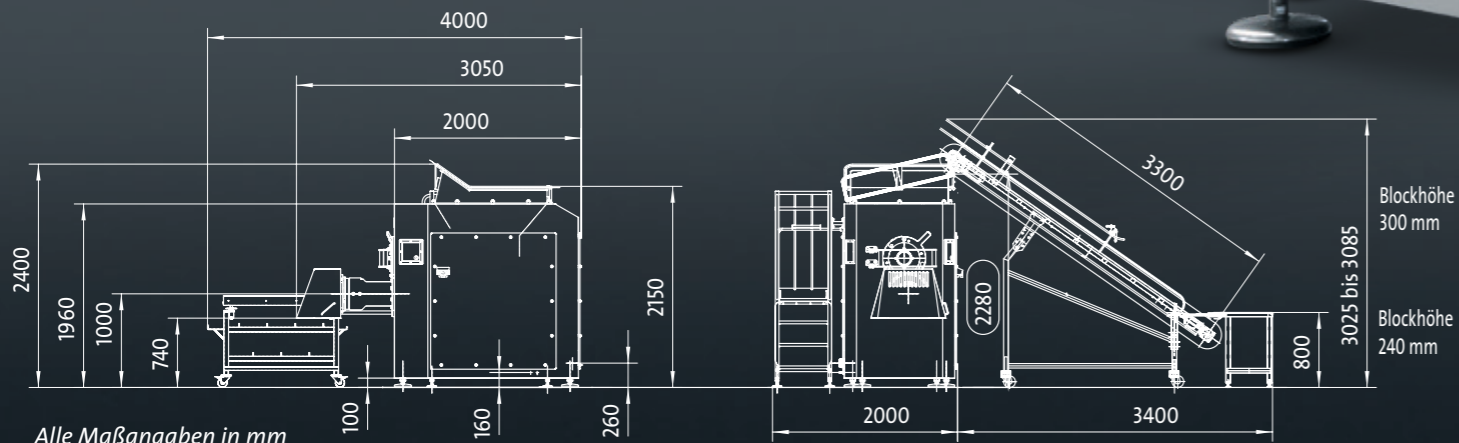
robuste Aufnahme
der Schneckenlagerung

TECHNISCHE DATEN AW K 280

| | | | |
|-------------------|--------------------------------------|---------------------------|-------------|
| | Typ | 435 | |
| Elektrische Daten | Betriebsspannung (Standard) | 400 V / 50 Hz | |
| | Nenn-Anschlussleistung | 104,8 kW | 121,8 kW |
| | Nennstrom | 196 A | 223 A |
| | Vorsicherung kundenseitig | 200 A gL/gG | 250 A gL/gG |
| Drehzahlen | Fleischschnecke | 105/210 min ⁻¹ | |
| | Zubringerschnecke | 5...25 min ⁻¹ | |
| Verarbeitung | Wolfen Gefrierfleisch Block | 3.500...8.000 kg/h | |
| | Wolfen Gefrierfleisch vorzerkleinert | bis 16.000 kg/h | |
| | Wolfen Frischfleisch | bis 22.000 kg/h | |
| | Trichterinhalt | 635 l | |
| | Schalldruckpegel Leerlauf | ca. 83 dBA | |
| Gewicht | ohne Beschickung | 3940 kg | |
| | Mastbeschickung | 330 kg | |
| | Reinigungsbühne | 90 kg | |

ABMESSUNGEN

Industriewolf AW K 280, Bandbeschickung





**MADE IN
GERMANY**

EINE GUTE ENTSCHEIDUNG

.....
Qualität zahlt sich aus

RUNDUM- SCHLEIFSERVICE

.....
Direkt vom Profi

Lässt nach intensivem Gebrauch die Leistung
Ihres Schneidwerkzeugs nach, sorgen wir inner-
halb kürzester Zeit wieder für den richtigen Schliff
– sicherer Transport inklusive. Mehr Infos unter:
kgwetter.de/schleifservice

Mit unseren Maschinen verdienen Sie Ihr Geld. Dieser Verantwortung sind wir uns bewusst – und das merkt man unseren hochwertigen Lösungen an. Durchdacht bis ins letzte Detail, sorgen sie in Ihrem Betrieb über Jahrzehnte hinweg für effiziente Prozesse, ein hohes Maß an Sicherheit und Ihre Gewissheit, die richtige Wahl getroffen zu haben.

KOMMEN SIE VORBEI

Gerne zeigen wir Ihnen, wo und wie unsere Kutter, Wölfe und Mischer für Handwerk und Industrie entstehen. Beim Rundgang durch unsere Produktion im schönen Hessen werden Sie spüren, was uns bei K+G Wetter seit jeher antreibt: die Leidenschaft, mit unseren Ideen immer wieder Maßstäbe zu setzen. Für den puren Genuss – und Ihren Erfolg. Weltweit.

Überzeugen Sie sich selbst. Wir freuen uns auf Sie!

K+G WETTER

K+G WETTER GmbH
Goldbergstraße 21
35216 Biedenkopf-Breidenstein

Tel. +49 (0) 64 61 / 98 40 - 0
Fax +49 (0) 64 61 / 98 40 - 25

info@kgwetter.de
www.kgwetter.de